



食品ロス削減×子供の貧困支援
みんなの冷蔵庫という
地域貢献の提案

みんなの冷蔵庫 = コミュニティフリッジ

ヨーロッパではじまった公共冷蔵庫

家で食べきれない食品のある方、飲食店、スーパー、パン屋さんなど、売り切れない食品をこの冷蔵庫に入れ、食品を必要な人がこの冷蔵庫から食品を持っていくという取り組み



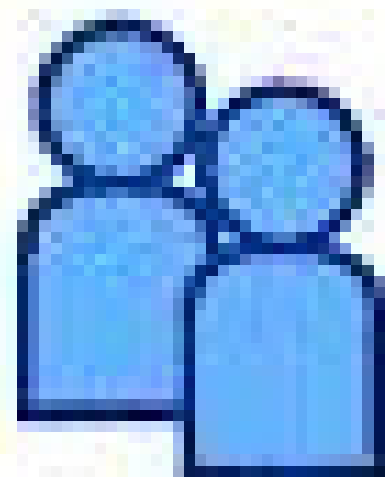
コミュニティフリッジフリッジとは？

◆コミュニティフリッジの仕組み

コミュニティ フリッジ

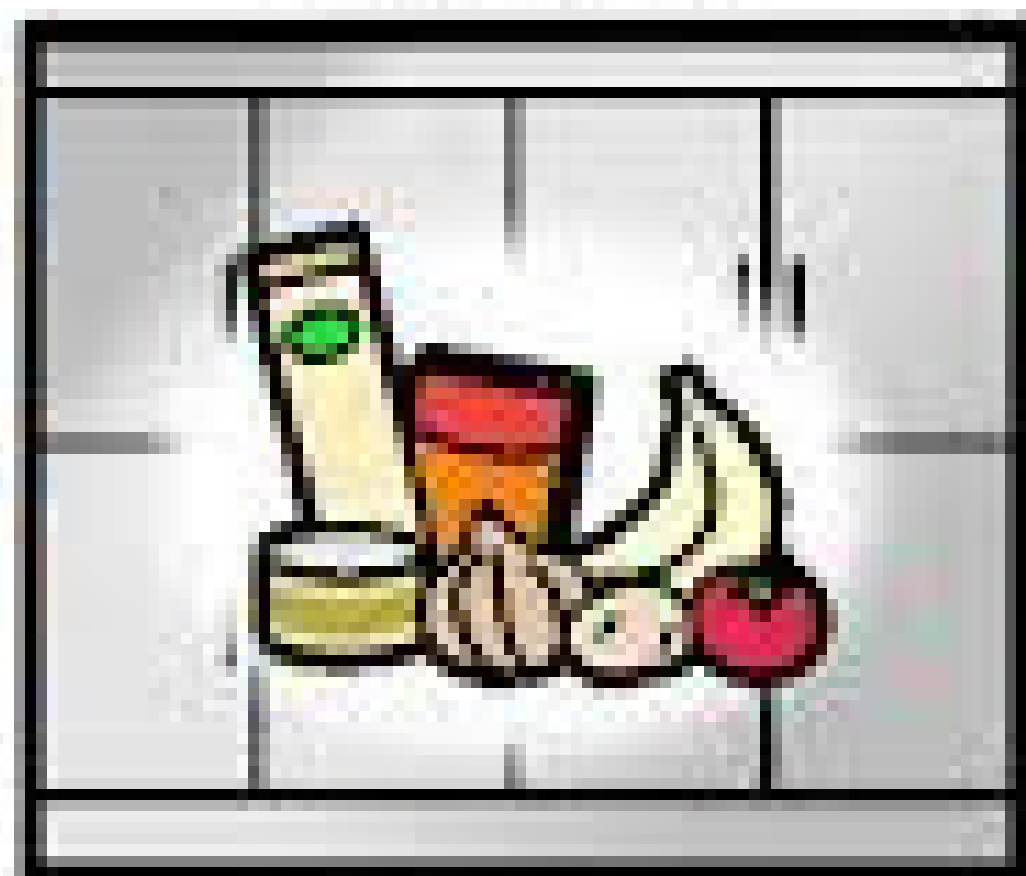


スーパーや
企業など



個人

食料品や
日用品を寄付



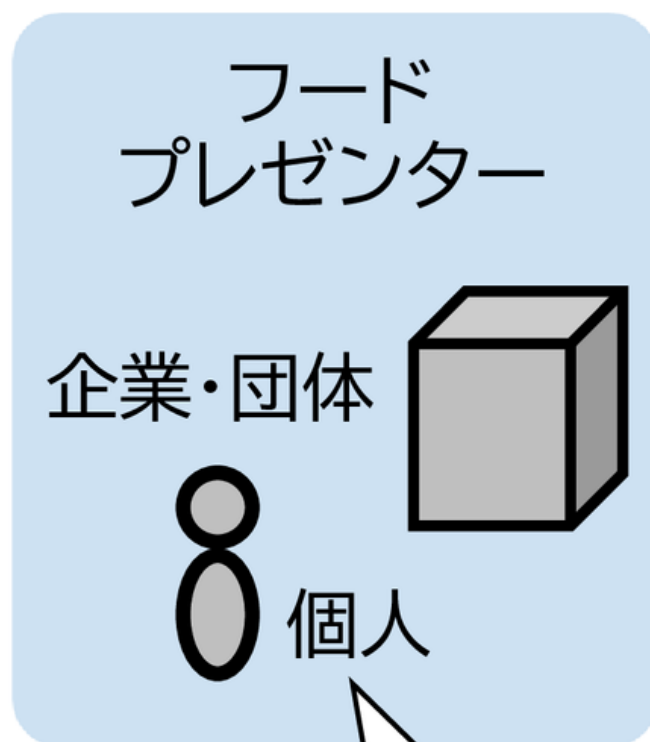
スマホで解錠。
バーコードで在庫管理

24時間いつでも
受け取り



必要とする
家庭
(事前登録)

寄付による支え合い



食材・日用品の寄付



24時間利用可能

コミュニティ
フリッジ



もしもの時の
保険にも加入。

- ①人の目を気にせず
- ②24時間いつでも
- ③必要な物を選んで受取れる

倉庫内に設置。
電子ロックで開錠。

コロナによる影響

生活困窮家庭
など(登録制)



ポイント5
遠隔地からインターネットでも寄付できる仕組み。

こちらで要望した食品や日用品をインターネットで購入してそのまま届けられる仕組みを導入。寄付による支援を中心に支援。

ポイント4
提供者も原則、登録制。

食料品や日用品の個人や企業の寄付者(フードプレゼンター)も登録制。寄付品は検品してからデータベースに登録して賞味期限などの安全管理。

ポイント3
電子ロックとデータベースで寄付品管理。

冷蔵庫設置の倉庫には登録者がアプリで開錠できる電子ロックを設置。食品はオンラインのデータベース管理。

ポイント2
駐車場直結で人目を気にせず24時間。

商業施設の立体駐車場と直結した倉庫に設置。施設内に入らず24時間、利用可能。

ポイント1
提供する家庭は登録制。

児童扶養手当、就学援助等の受給者やそれに類する方を主な対象に登録。事情を伺い柔軟な利用登録。

コミュニティフリッジ

食料支援

- ひとり親世帯へ食品の寄付
- 子供食堂へ食品の寄付
- みんな食堂へ食品の寄付(高齢者・障がい者・子ども・外国人・難民等)

食品ロス削減

- ゴミ焼却の税金削減
- CO2削減
- グリーンバリューチェーンプロジェクト食品ロス削減・廃棄物の削減

地域とつながるきっかけ

- フードパントリー
- 子供食堂
- 子ども支援課
- 社会福祉協議会
- その他、市民活動とのつながり

寄付による助け合いの機会

- 一般の方からの寄付
- 地域企業からの寄付
- 農家さんからの寄付
- 行政からの寄付
- 商工会議所
- 商店街連合会

障がい者の働く場

- 商品検品品出し
- 登録管理・鍵管理
- 掃除・接客



コミュニティ冷蔵庫

SOKA Community Fridge



子ども応援団
マイカ
運営はマイカの
ボランティアスタッフ
さんたちです！
なんでも相談してね！
だって！
毎月子供食費も
やってるよ！
5/7/2022
水曜日

GIVING
FOOD





おあきなだけ
あまのこ
おもち下さい。

30個入り

あまのこ
2個入り

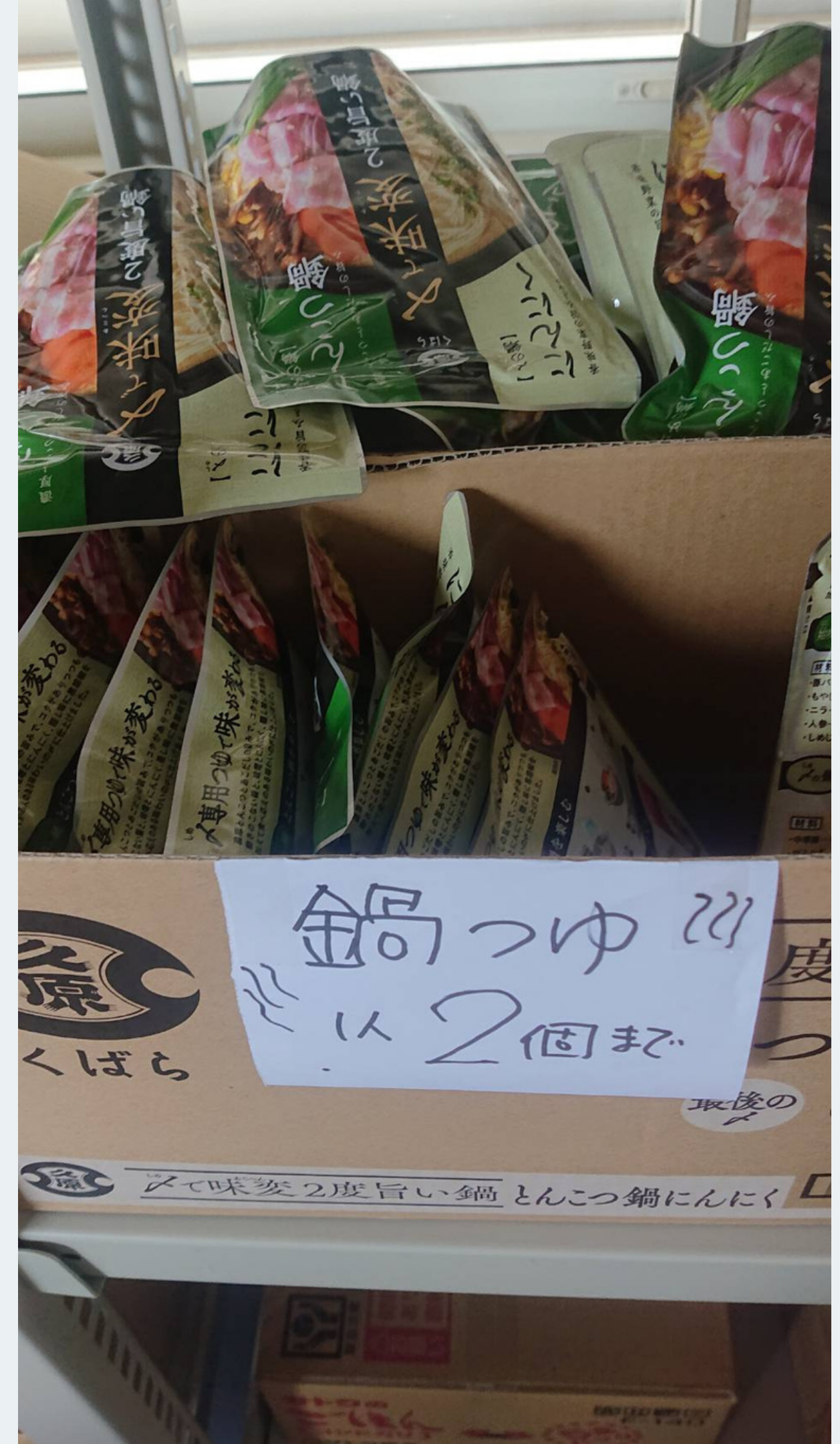
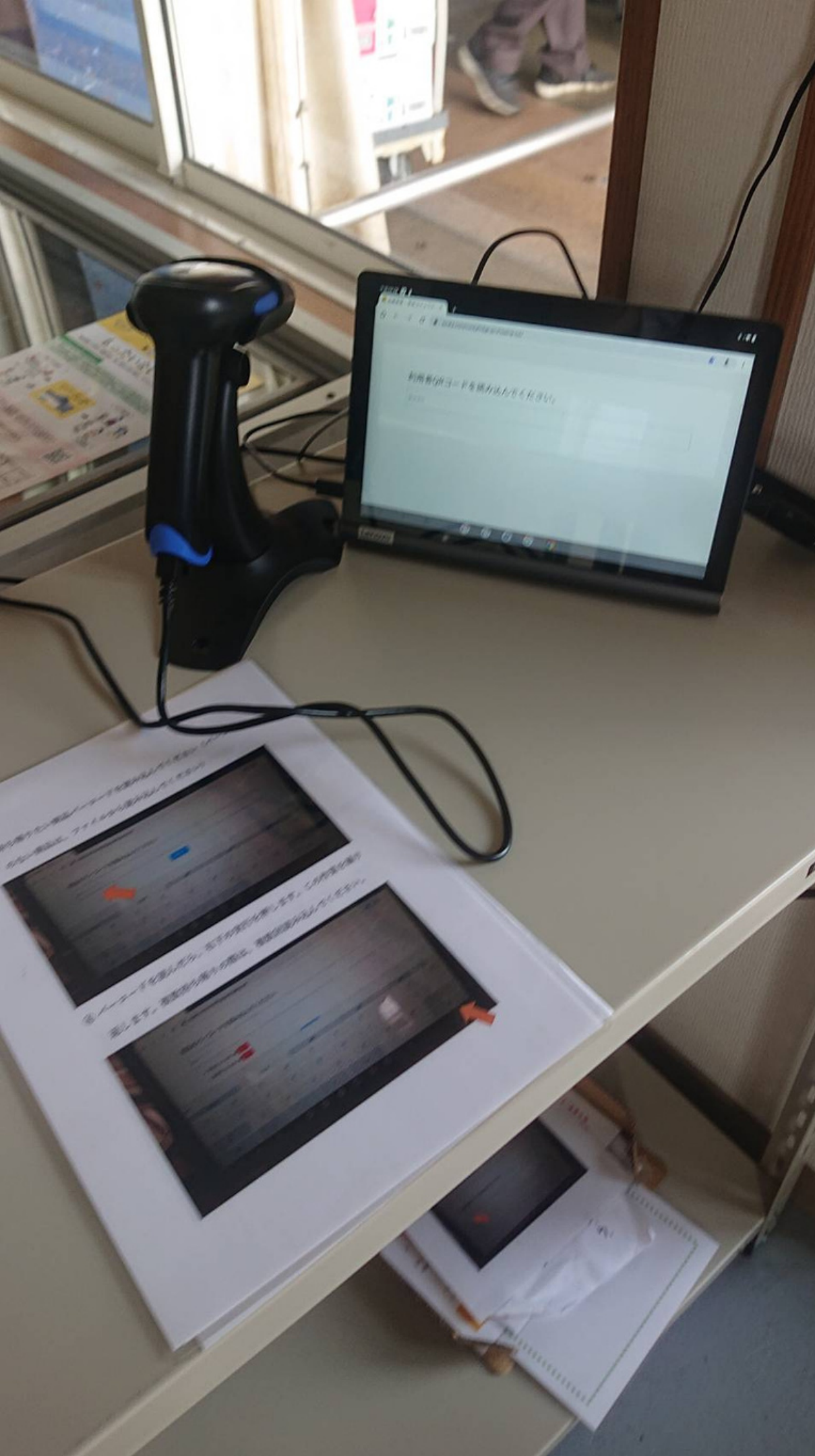
あまのこ
2個入り

消費期限 7.30
おあきなだけおもち下さい。

F-140
あまのこ
2個入り

F-140
あまのこ
2個入り

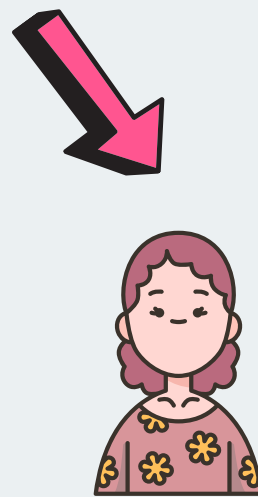
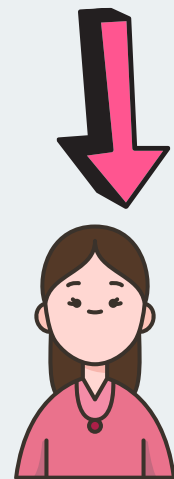
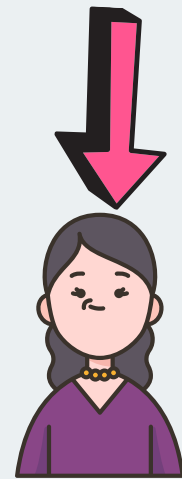
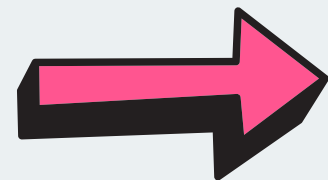




今までの食品支援のかたち



企業からの寄付
賞味期限2か月以上ある商品



2か月に一度、パントリーで支援を受け取れる



みんなの冷蔵庫

企業からの寄付
流通から外れた販売期限きれの商品
賞味期限ぎりぎりまで受け取れる
大量の食品に対応できる



365日、24時間、受け取りたいときに受け取れる

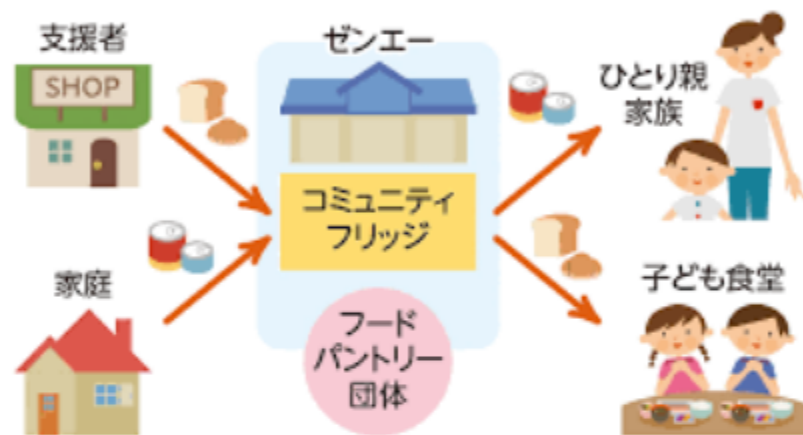


活動

1

公共冷蔵庫の運営 (コミュニティフリッジ)

コミュニティフリッジとは？



街の中に倉庫、冷蔵庫を設置し、企業や、個人から食べきれない、つかきれない食品を集め、子育て中の困窮世帯に、無料で食品を提供する取り組み。

- ・ 365日、24時間利用可能
- ・ 誰が何を寄付し、誰が何を受け取ったかをデータで管理
- ・ 利用者登録と、電子ロックで困窮世帯のみに配布が可能
- ・ 子ども食堂も利用可能

コミュニティフリッジ草加 運営状況(草加商工会議所)

企業からの寄付



2022年6月開始
草加商工会議所青年部主催
日本フードリカバリー協会が
運営を受託

地域の一般家庭からの寄付



- 市役所準備中
- 商店街(準備中)
- 商工会議所(準備中)

利用実績 & 利用者の声

利用実績

(コミュニティフリッジ草加)

2022年6月～2023年4月

利用登録者

546世帯

寄付登録者

26社

個人寄付登録者

59名

累計寄付点数

19,070点

延べ利用数 約3814名(1回5点平均)

10か月 推計 5.7トン(1点300G計算)

ゴミ焼却税金22.8万円

寄付額570万円

(ごみ焼却税金：1トン4万円計算。食品平均単価1G1円計算)

利用者の声

子ども4人を抱えて物価高の中、皆様のご支援に感謝しかありません。皆様のお力添えがあり子育てが出来ます。

ずっとひとり親で頑張ってきたが、コロナで職を点々としついに金が尽きてしまい検索してこういった団体があることを知りました。次の職が見つかるまでお世話になりたいと思います。提供してくださった方々に感謝してもしきれません。

将来提供する側に立てるよう精進したいと思っています。本当にありがとうございます。

初めてコストコのパンを頂きました
とっても美味しいと子供達が喜んで食べていました！
ありがとうございました

難病の母と持病持ちの私と育ち盛りの子供が3人いて普段から食料品や日用品に困っておりました。
寄付して下さる方がいらっしゃる事にとっても感謝します。
ありがとうございます。

協賛企業

多くの企業の協賛で
運営しています。

日本フードリカバリー協会
スポンサー

合同会社アグリスター

株式会社レット

東京促成青果株式会社

株式会社ドルフィン流通研究所

草加商工会議所
コミュニティフリッジ草加
協賛企業

SCS株式外社

森紙器株式会社

株式会社晒新

株式会社珍来総本店

堀川産業株式会社

彩光建設株式会社

akimine

株式会社 アドワン

J:COM

全栄物産株式会社

税理士法人L&Cアシスト

埼玉信用金庫

藤波孝

協力企業

多くの企業様に
食品等の協力を
いただいています

山香煎餅株式会社
株式会社 ASK
獨協大学
岡田運輸
COOP DELI
有限会社カトー総行
仲村商店
株式会社フクイ
埼玉県社会福祉協議会
流通サービス
デリモ

健食株式会社
小林商事
明治安田生命
第一生命
ローソン(加盟店)
ブライトファーム大久保
香川ネギ坊主
久喜の農家さん

伊藤園
高島屋
理研ビタミン株式会社
コストコ
ファミリーマート

メディア

2022年6月オープン 35以上のメディアに 紹介いただきました

記事

地域新聞記事

<https://chiicomi.com/press/1900172/>

東京新聞記事

<https://sukusuku.tokyo-np.co.jp/life/58398/>

NHK埼玉放送局

<https://www.nhk.or.jp/shutoken/saitama/article/004/86/>

読売新聞

<https://www.yomiuri.co.jp/.../news/20220801-OYTNT50162/>

TBSラジオ

<https://www.tbsradio.jp/articles/57398/>

環境展望台

<https://tenbou.nies.go.jp/news/jnews/detail.php?i=34005>

JAコム

<https://www.jacom.or.jp/ryutsu/news/2022/07/220711-60251.php>

日経新聞

<https://www.nikkei.com/article/DGXZQOCC318M00R30C22A5000000/>

dmenuニュース

<https://topics.smt.docomo.ne.jp/.../life/sukusuku-58398>

エキサイトニュース

https://www.excite.co.jp/news/article/TBSRadio_57438/

SUPLIFE（食品ロス削減×困窮者支援）

<https://suplife.or.jp/2022/06/20/>

フリースタイル市川

https://fs-ichikawa.org/fb_news20220812/

彩ニュース

<https://sai-news.com/2022/09/09/areanews-75/>

埼玉テレビ ウォッチナイン

<https://www.youtube.com/watch?v=GD1MX8Vjo3I&t=246s>

Jcom

https://www.youtube.com/watch?v=OyPE_gkALbo

彩ニュース

<https://sai-news.com/2022/09/09/areanews-75/>

東武よみうり新聞

https://www.tobuyomiuri.co.jp/area_news/5681/

読売新聞埼玉版

日経新聞埼玉版

日本食糧新聞

中部電力 エネルギー広報誌

東京都大田区SDGs 広報誌

テレビ

Jコム

https://youtu.be/OyPE_gkALbo

埼玉テレビ

テレビ朝日 スーパーJチャンネル(コストコ編)

Jコム ライブニュース

<https://youtu.be/7AKzA63tn2M>

テレビ朝日 スーパーJチャンネル

NHK ゆう5時

NHK 首都圏ニュース

テレビ朝日 ペコパ ポジティブニュース

フジテレビ ライブニュースイット

BS よしもと わしんところポスト

ラジオ

NHKジャーナル

TBSラジオ

NHK埼玉



2023年2月 彩の国環境大賞を 受賞しました。

みんなの冷蔵庫を導入するには

みんなの冷蔵庫の 運営の流れ

みんなの冷蔵庫を導入するには

みんなの冷蔵庫の 運営の流れ

みんなの冷蔵庫 1日の流れ

寄付の受付、検品、登録、品出し、
メール、申し込み処理を、B型福祉施設に委託する事例もあります。

寄付の受取窓口で寄付の受取り食品をあずかれる場所があり、常時、人がいるオフィス等が理想的です。常温、冷凍、冷蔵が受け取れるといいですが、常温のみでも可

検品、登録、品出し、メール、掃除
1日1時間から、2時間程度の作業になります。B型福祉施設への委託するケースもあります。

申し込み状況の確認

鍵の配布の管理

利用希望者より、自動扶養手当受給者、就学援助を添付した申し込みがきます。内容を確認して、登録の可否を連絡します。

みんなの冷蔵庫にかかるコスト（税抜き）

初期導入コスト 860万円～930万

ランニングコスト 15万～25万

21

■ コンテナ

10ft250万～15ft300万

■ 冷蔵庫、冷凍庫

20万～30万×2台

■ エアコン・鍵・防犯カメラ

エアコン10万

鍵10万

防犯カメラ10万

■ みんなの冷蔵庫システム

オリジナルシステム作成 300万～

保守費 月15万（詳細別途）

■ 棚・看板

棚 10万

看板設置費50万

■ 株式会社アスク フードリカバリー研究室

導入支援 180万（6か月）

運営支援 月10万円（月1回訪問、他オンライン）

【きふする】アプリの効果

地域にやさしさが充満する

やさしさの種をまき、恩送り方式で地域に幸せの花を咲かせる

やさしさの種(廃棄食品)



ありがとうの掲示板



恩送り

恩送り

恩送り

恩送り

- ・ 食べ物を捨てるストレスがなくなる
- ・ 地域に貢献。誇りを持てる職場

- ・ 食糧支援でおなかが満たされる
→ ちょっと幸せになり、余裕ができたなら、誰かにやさしくしてあげる。
- ・ やさしくしたときに「恩送り」をつないでもらう

